



Viterbo

Una passeggiata nel panorama viterbese



Camminare fa bene perché

1

Aiuta a regolare il colesterolo buono

2

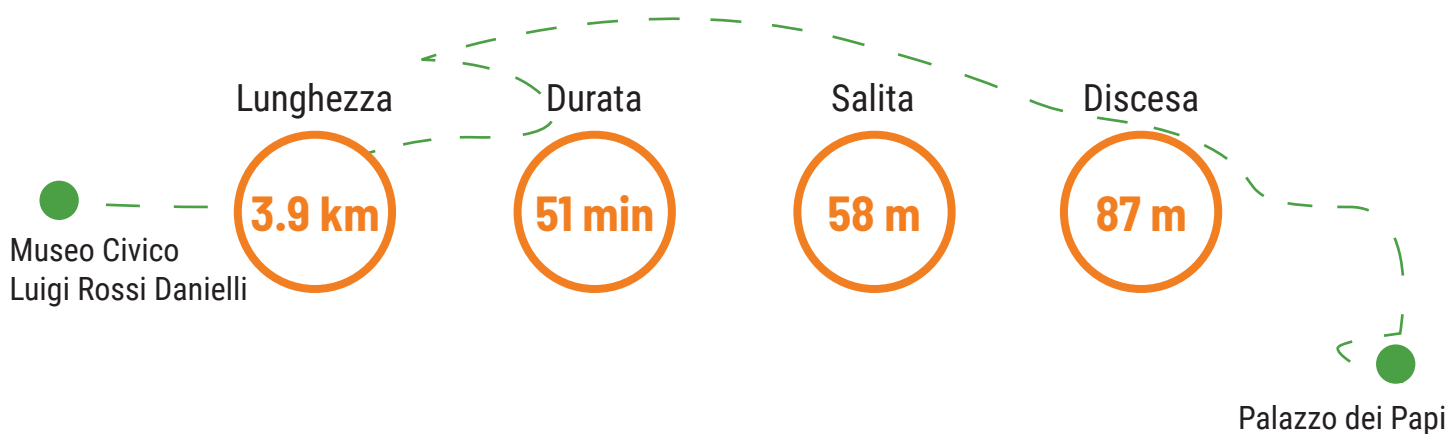
Predispone ad un sonno riposante

3

Abbassa la pressione

Itinerario

TREKKING URBANO



Il centro storico medievale di Viterbo è il più grande d'Europa. La "Città dei Papi" sorge nella Tuscia, a nord di Roma e vanta l'atmosfera, l'architettura e lo stile di vita di un borgo. In passato ricca e potente, Viterbo è una città legata alle tradizioni religiose, ma anche alla natura, grazie alle sue rinomate acque termali.

Non solo Palazzi e chiese!

Il percorso nella "Viterbo insolita" è fatto di punti d'interesse, destinazioni e strade che solitamente sfuggono ai grandi flussi turistici, permettendo così di conoscere la città da un punto di vista insolito ma parimenti soddisfacente.

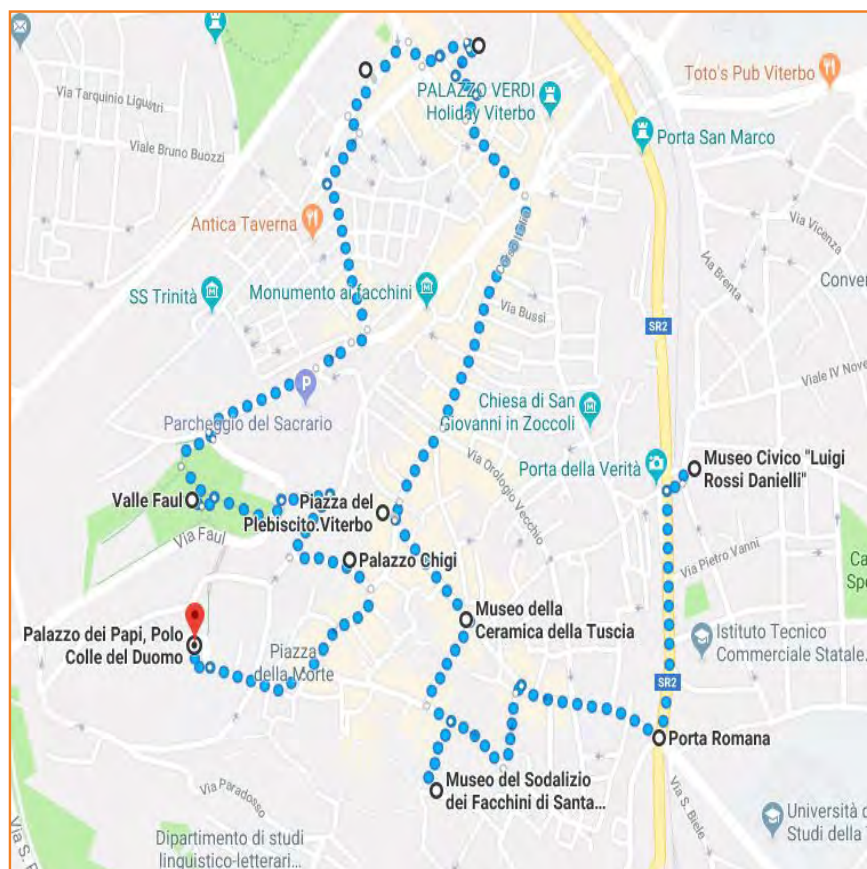


Vai al percorso GPS:

<https://goo.gl/maps/yHjucda7VBt>

Il percorso, della lunghezza di **3,9 chilometri** e della percorrenza di circa cinquanta minuti, parte dal Museo Civico "Luigi Rossi Danielli" e si conclude al Palazzo dei Papi – Polo Colle del Duomo, includendo otto tappe intermedie.

La piacevole passeggiata nel centro storico di Viterbo permette di assaporare la bellezza antica di una delle mete più interessanti dell'Alto Lazio.



I PERCORSI DEL BENESSERE



Museo Civico Questo museo è frutto dell'unione di diverse raccolte preesistenti e dal 1955 è ospitato nel chiostro della Chiesa di Santa Maria della Verità. L'annessa Pinacoteca Civica accoglie opere di Sebastiano

dal Piombo, tra cui la Pietà e la Flagellazione, nonché il Presepe realizzato nel 1488 dal pittore il Pastura.

350 mt

Porta Romana. È uno dei punti d'accesso al centro città. Costruita nel 1643, per sostituire una struttura precedente (trasformata nel campanile della Chiesa di San Sisto), presenta sulla struttura gli stemmi

pontificali di Papa Innocenzo X e Papa Clemente XI, divisi dalla statua di Santa Rosa, patrona della città.

PORTA ROMANA



550 mt

MUSEO DEL SODALIZIO DEI FACCHINI DI SANTA ROSA



Museo del Sodalizio dei Facchini di Santa Rosa. Il museo, che si trova nel suggestivo quartiere medievale di San Pellegrino, custodisce la storia dei facchini e della Macchina di Santa Rosa. Si sviluppa su tre

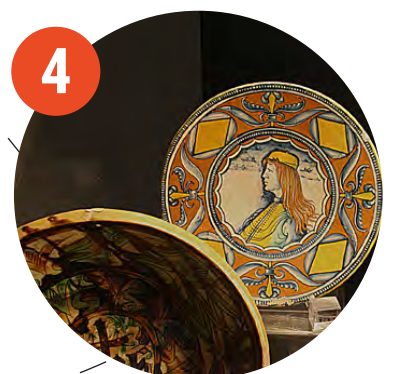
piani e ospita documenti, modelli e materiale audiovisivo che racconta la tradizione della festa patronale di Santa Rosa.

280 mt

Museo della Ceramica. Ospita oltre 380 reperti ceramici ed è aperto al pubblico dal 1996. Il percorso museale si articola in sette sale espositive, nelle quali sono collocati i reperti rinvenuti all'interno dei butti

(pozzi di scarico scavati nel tufo sotto i pavimenti delle abitazioni medievali). La collezione permette di approfondire la storia dell'arte ceramica nella Toscana.

MUSEO DELLA CERAMICA



170 mt



PIAZZA DEL PLEBISCITO



5

Piazza del Plebiscito. Nota ai viterbesi come Piazza del Comune, è l'epicentro politico e amministrativo della città: qui si affacciano i palazzi del Comune e della Prefettura. Fino alla metà del XIII secolo quest'area

era solo un grande prato verde, che ospitava la Chiesa di Sant'Angelo in Spatha. La piazza cambiò volto nel Quattrocento e divenne la sede delle principali istituzioni cittadine.

700 mt

BASILICA DI SAN FRANCESCO ALLA ROCCA

Basilica di San Francesco alla Rocca. Tra le tante chiese di Viterbo questa è un bellissimo esempio di stile romanico, dai tratti puliti e lineari. Un intervento architettonico

del XVII secolo le regalò elementi dal forte gusto barocco. Accoglie delle tombe illustri e la meravigliosa *Pietà* di Sebastiano del Piombo, che decora uno degli altari.



6

MUSEO NAZIONALE ETRUSCO



7

Museo Nazionale Etrusco. Dedicato all'archeologia etrusca, il Museo ha sede nella Rocca Alborno. Al primo piano accoglie due sezioni dedicate all'antico teatro etrusco-romano situato all'esterno di Viterbo.

Da ammirare la collezione di mosaici etruschi con raffigurazione di carattere mitologico.

200 mt

850 mt

VALLE FAUL

Valle Faul. È il polmone verde del centro storico, disteso tra il colle del Duomo e il parcheggio del Sacrario. L'aspetto attuale è quello di un anfiteatro le cui gradinate sono

costituite dai pendii del sacrario, che scendono a valle.



8

450 mt



I PERCORSI DEL BENESSERE

PALAZZO CHIGI



Palazzo Chigi. Questo suggestivo edificio, che risale alla seconda metà del XV secolo, fu fatto costruire da un membro della famiglia Caetani. Acquistato poi dalla famiglia Chigi ha conservato

le caratteristiche originali della struttura, ripartita su tre livelli con finestroni a tutto sesto.

400 mt

PALAZZO DEI PAPI

Palazzo dei Papi. Il Palazzo dei Papi fu costruito nel XIII secolo su impulso di Papa Alessandro IV che, in contrasto con la curia, trasferì la sede papale da Roma a Viterbo. L'edificio ospitò, tra il 1268 e il 1271, il conclave più lungo della storia, che

portò all'elezione di Papa Gregorio X. Il crollo di un'area del palazzo, nel 1277, causò la morte di Papa Giovanni XXI, tra i primi pontefici a vivere stabilmente nella "Città dei Papi"



Se dopo questa piacevole camminata
ti è venuta un po' di fame guarda
le nostre nuove ricette del benessere

www.oliocuore.it



I PERCORSI DEL BENESSERE